



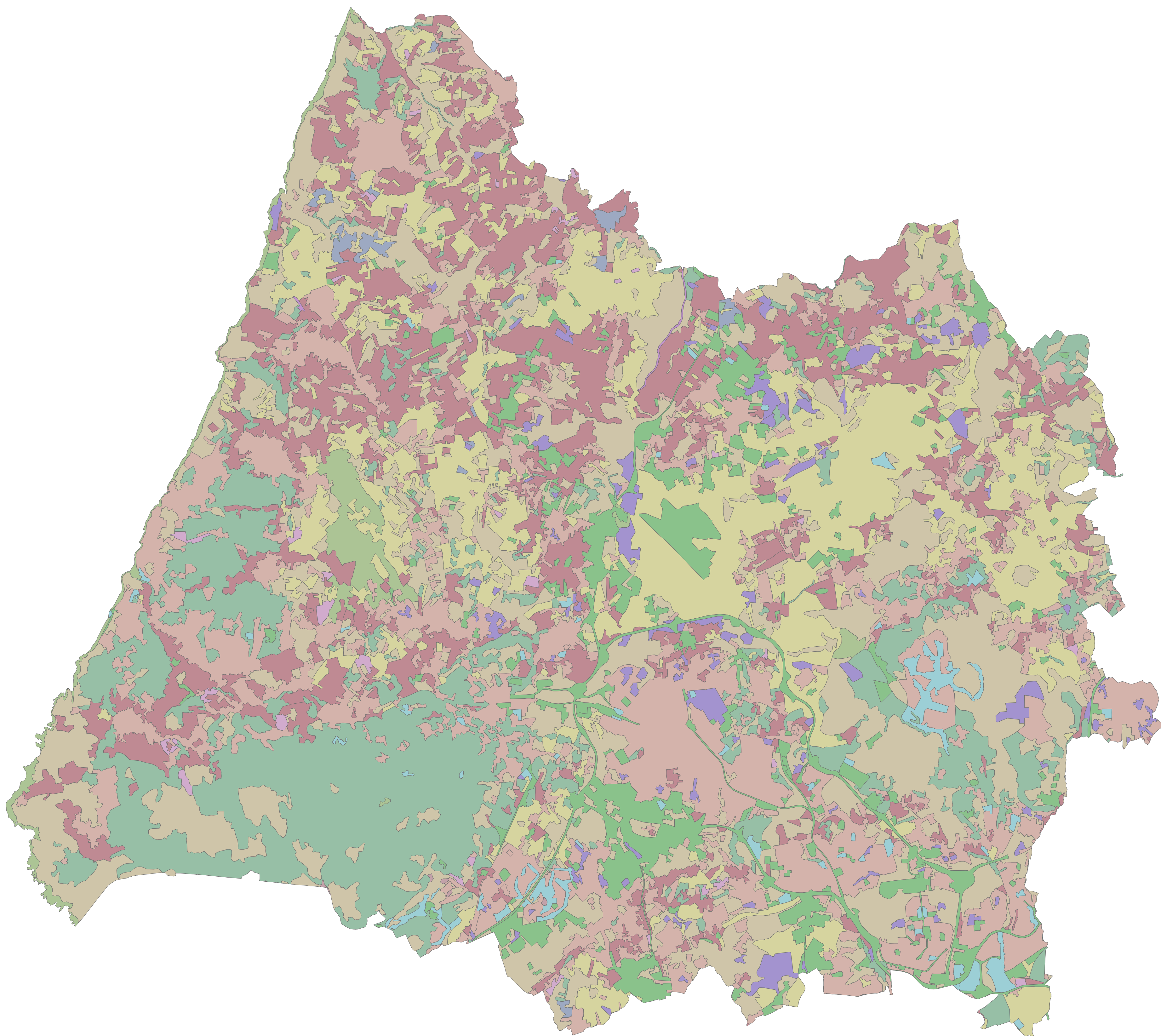
Direção Municipal de Ambiente, Planeamento e Gestão do Território

Gabinete do Plano Diretor Municipal

Coord. Geral  
Tiago Trigueiros, Arq. Urb.

Coord. Técnica e Elaboração  
Rui Colaço, Eng. Território

Elaboração  
Ana Costa, Desenhadora Proj.



- Tecido Urbano
- Indústria, Comércio e Serviços
- Áreas de Extração de Inertes, Áreas de Deposição de Resíduos e Estaleiros de Construção
- Espaços Verdes Urbanos, Equipamentos Desportivos, Culturais e de Lazer, e Zonas Históricas
- Culturas Temporárias
- Culturas Permanentes
- Pastagens Permanentes
- Áreas Agrícolas Heterogéneas
- Florestas
- Florestas Abertas e Vegetação Arbustiva e Herbácea
- Zonas Descobertas e com Pouca Vegetação
- Zonas Húmidas Interiores
- Águas Interiores

Carta de Uso e Ocupação do Solo

ATUALIZAÇÃO 2012

Edição: Agosto 2014

Escala: 1:50.000

Cartografia Base  
Extracto dos Ortofotomapas; Produção - MUNICIPIA- Ano-2010  
Carta de Uso e Ocupação do Solo de Portugal para 2007 (COS2007) da Direção Geral do Território (DGT)

Sistema Ref.: Datum 73, Hayford Gauss IPCC Datum Altimétrico: Marégrafo de cascais PF: Melriça

Camara Municipal de Sintra - Obra protegida nos termos do Código do Direito de Autor e dos Direitos Conexos